

CAF and education, a public tool for self assessment

**Congress SINAPSE
14 November 2011 – Lisboa**

Christine DEFOIN (IMPEQes) and Annette VERBEKE (HEPH - Condorcet)



Agenda

Foreword

1. From « administrative CAF » to « CAF and education »
2. Process of a self assesment by CAF and education
3. ECU Label

Foreword

The experience presented is coming from
the French speaking Federation Wallonia-Brussels of Belgium (FWB);
mostly from high schools;



Foreword

The reasons behind the quality process developed in the FWB

- Linked with the Bologna process, creation of the Belgian National Agency for Quality in Higher Education (AEQES, in french) on November 14th 2002 via a Decree
- Compulsory training assessment BUT no compulsory methodology , only a report with great chapters (leadership, programs, stakeholders, resources, ...)
- In 2006, presentation by the Belgian National Coordinator (Jean-Marc Dochot) of the CAF model to some schools of Higher Education in FWB
- In 2007, first CAF self-assessment **in the FWB** at the HEPCUT!

From 1995 to 2009, the HEPCUT = school for Higher Education of the “Province du Hainaut” depending of the FWB;

5 departments (economic, pedagogical, social, technical, and paramedical), 25 types of training , about 300 teachers and 2500 students;

In 2009 the HEPCUT became the t **HEPH-Condorcet** by the reunion of 3 High Schools!



2. From « administrative » CAF to CAF and education

For the FWB, the CAF appears like an answer to the difficulties met by the schools while preparing the compulsory training assessment by the AEQES.

Principal problems : first the resistance to the quality process and then « How do we begin »?

For the FWB, CAF represented a solution, being:

- ✓ A diagnostic tool
- ✓ From the public administration
- ✓ Easy to integrate
- ✓ Easy to use
- ✓ Free of charge
- ✓ Useful to structure *a posteriori* a global quality process in the institution

BUT: some difficulties linked to the original « administrative » CAF (complexity of quality concepts, vocabulary, subjects not treated, and so on.)



2. From « administrative » CAF to CAF and education

- End of 2007: a working group (Christine Defoin, Gérard Reynders, Pascale Schellens et Annette Verbeke) coached by the Belgian National Coordinator (Jean-Marc Dochot);
- 2008: Redaction of the « CAF enseignement et formation »;
- Tool approved, published and apoyed by the FWB.
- The FWB is now promoting the tool in her secondary, high schools and university (seminars, conference, training, web site,...)

2. From « administrative » CAF to CAF and education

BUT!

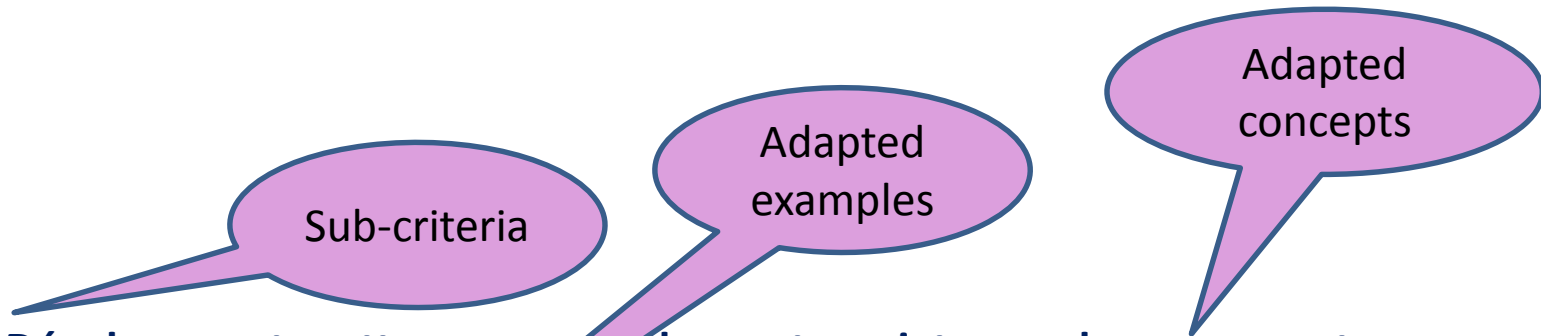
... in the same time....

- Evident interest for a CAF and education in Europe: Norway, Italy,, Luxembourg , Greece, Portugal , was working on their own!
- Oficial european working group in 2009.
- European version of « **CAF and education** » aproved during the *54thDG meeting in Madrid, in June 2010*
- English version on EIPA website and translations en cours!

2. From « administrative » CAF to CAF and education

- Model CAF, criteria and sub-criteria respected;
- Objectives and philosophy strictly respected;
 - Saisir les caractéristiques spécifiques de l'institution;
 - Servir d'outil pour améliorer la performance;
 - Servir de « pont » entre les différents modèles en usage dans le Management par la Qualité;
 - Faciliter les analyses comparatives de performance (**benchmarking** ou **benchlearning**) entre institutions.
- Examples re-written for the schools of all level (from primary to university and Life Long Learning) in Europe.

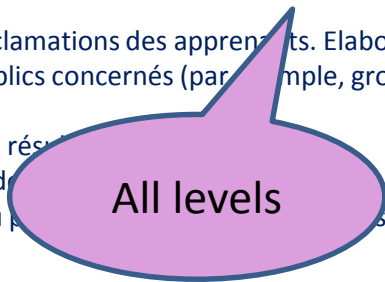
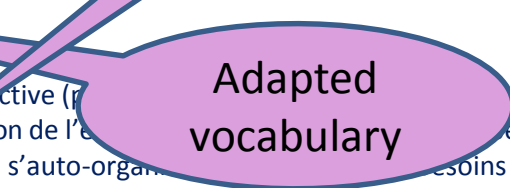
2. From « administrative » CAF to CAF and education



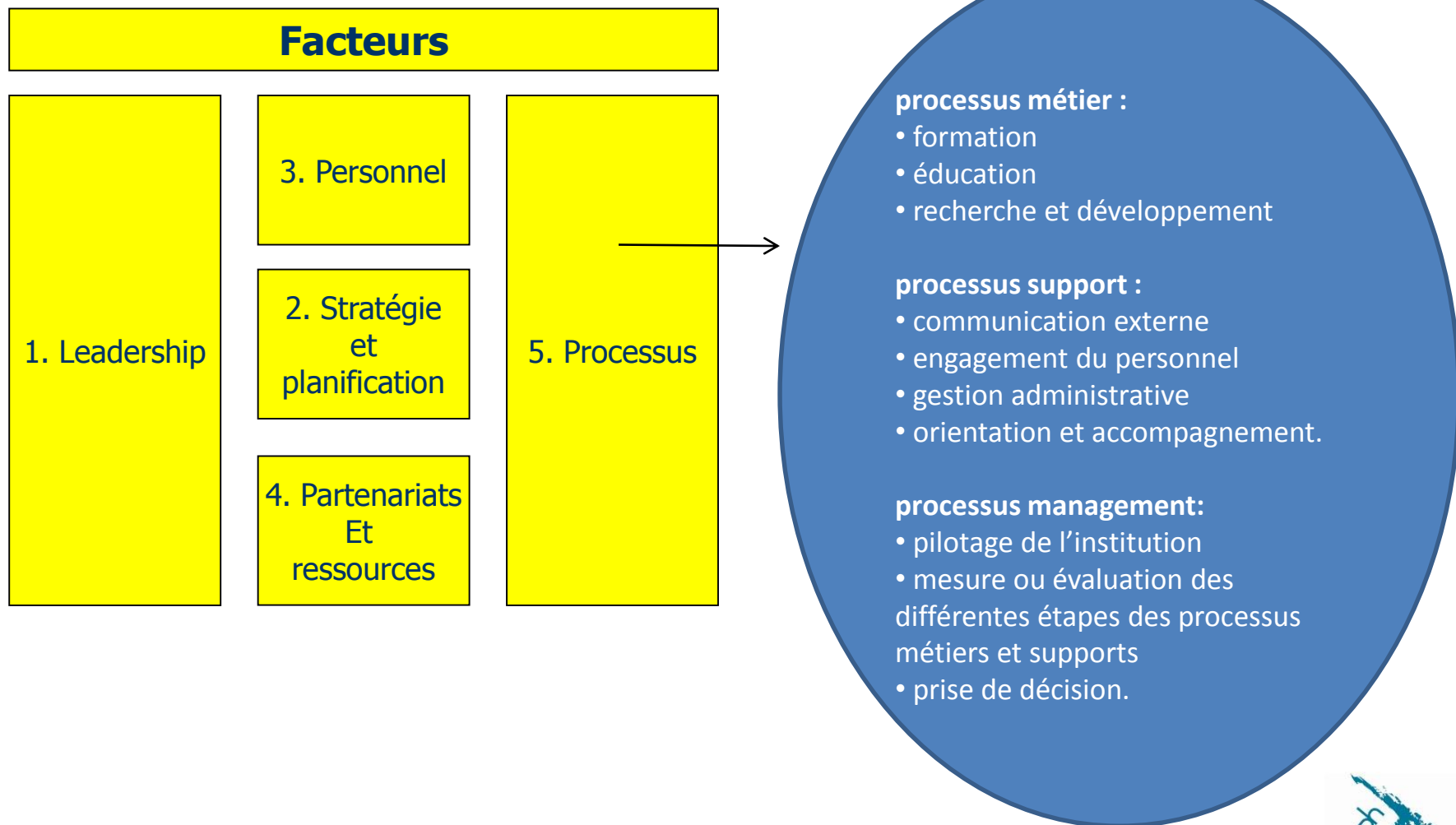
4.2. Développer et mettre en œuvre des partenariats avec les apprenants

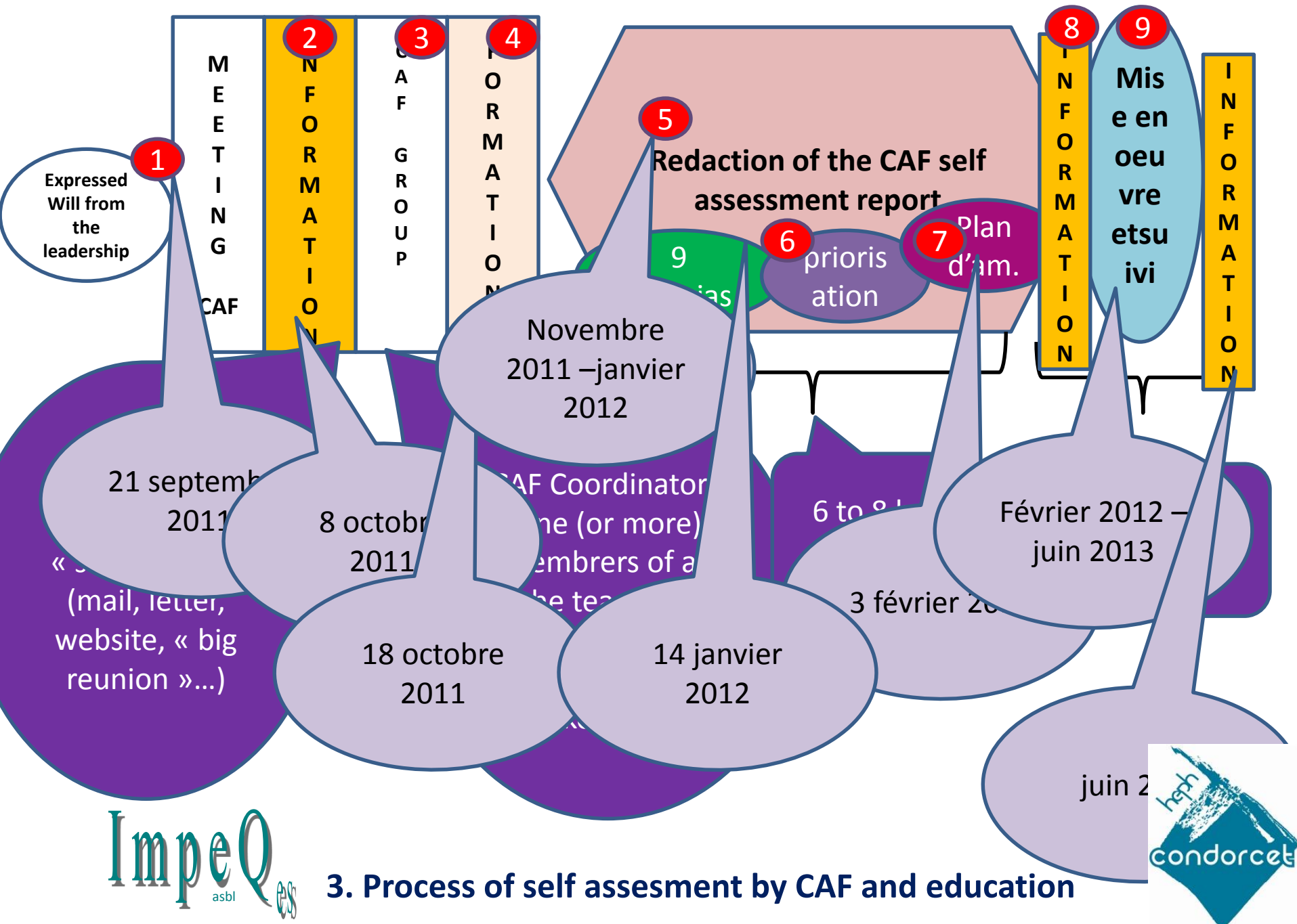
Exemples :

- Mener une politique d'information proactive (par exemple, par le biais de la communication de l'institution, les compétences des diverses autorités internes et externes, l'organisation de l'école, les procédures de réclamations, recours, conseil de classe -, etc.).
- Encourager activement les apprenants à s'auto-organiser (par exemple, en fonction de leurs besoins et attentes, et soutenir leurs associations représentatives (par ex : le conseil des étudiants,...))
- Encourager l'implication des apprenants ou leurs représentants légaux dans les dispositifs traitant de la gestion de l'institution et dans les processus de décision.
- Être ouvert aux idées, suggestions et réclamations des apprenants. Elaborer et utiliser des dispositifs appropriés pour élargir la collecte de ces informations auprès de l'ensemble des publics concernés (par exemple, groupes de consultation, questionnaires, boîtes à réclamations, sondages, etc.).
- Exploiter ces informations et diffuser les résultats.
- Assurer la transparence de l'institution, de son fonctionnement (par exemple, par la publication de rapports annuels, par l'organisation de conférences de presse ou de réunions publiques, ou par la mise à disposition sur Internet,...).

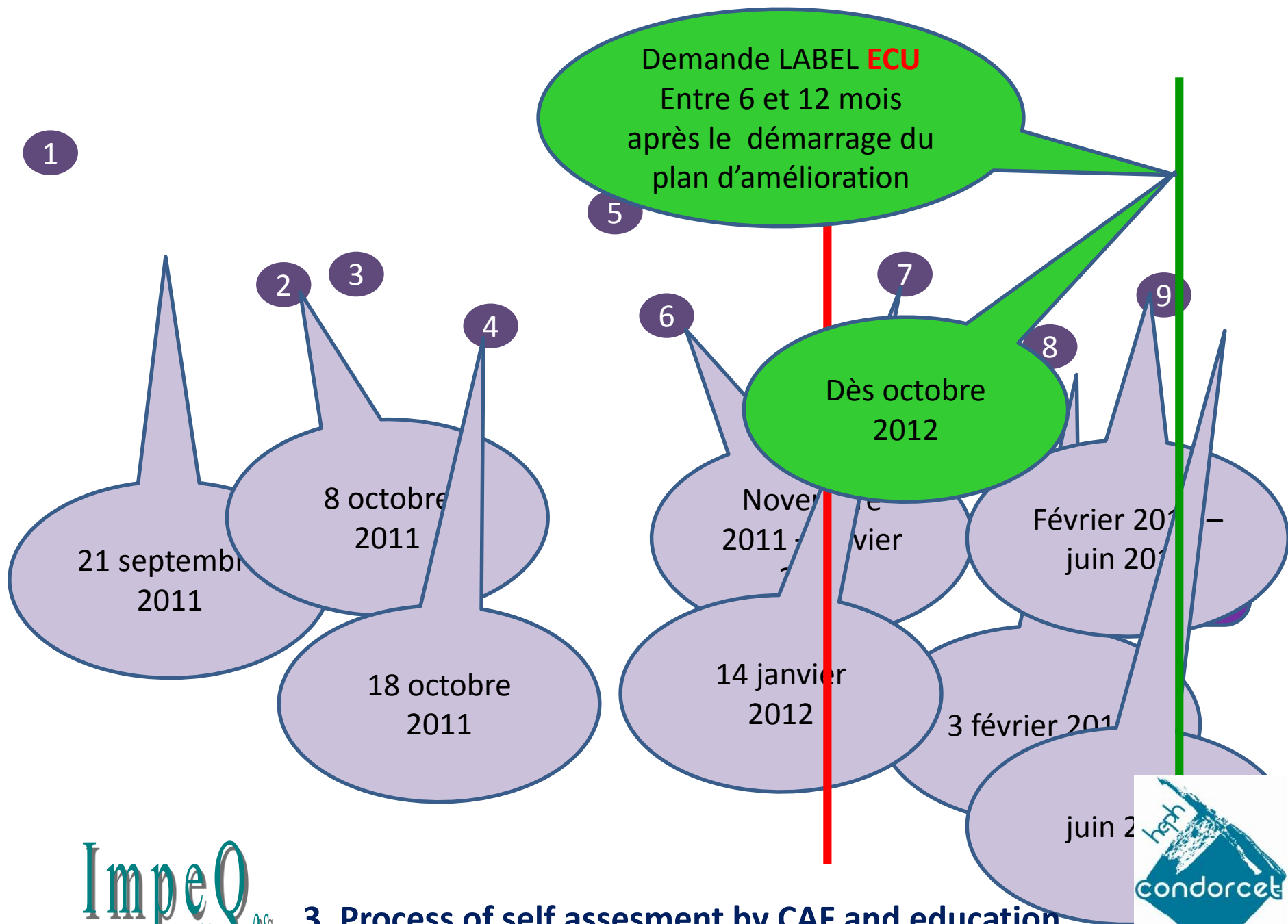


2. From « administrative » CAF to CAF and education





3. Process of self assesment by CAF and education



3. Process of self assesment by CAF and education

RESULTATS!

Par ailleurs, grâce aux CAF on vérifiera si l'institution « se mesure » ou si, au moins, elle utilise tout ou partie des indicateurs en sa possession.

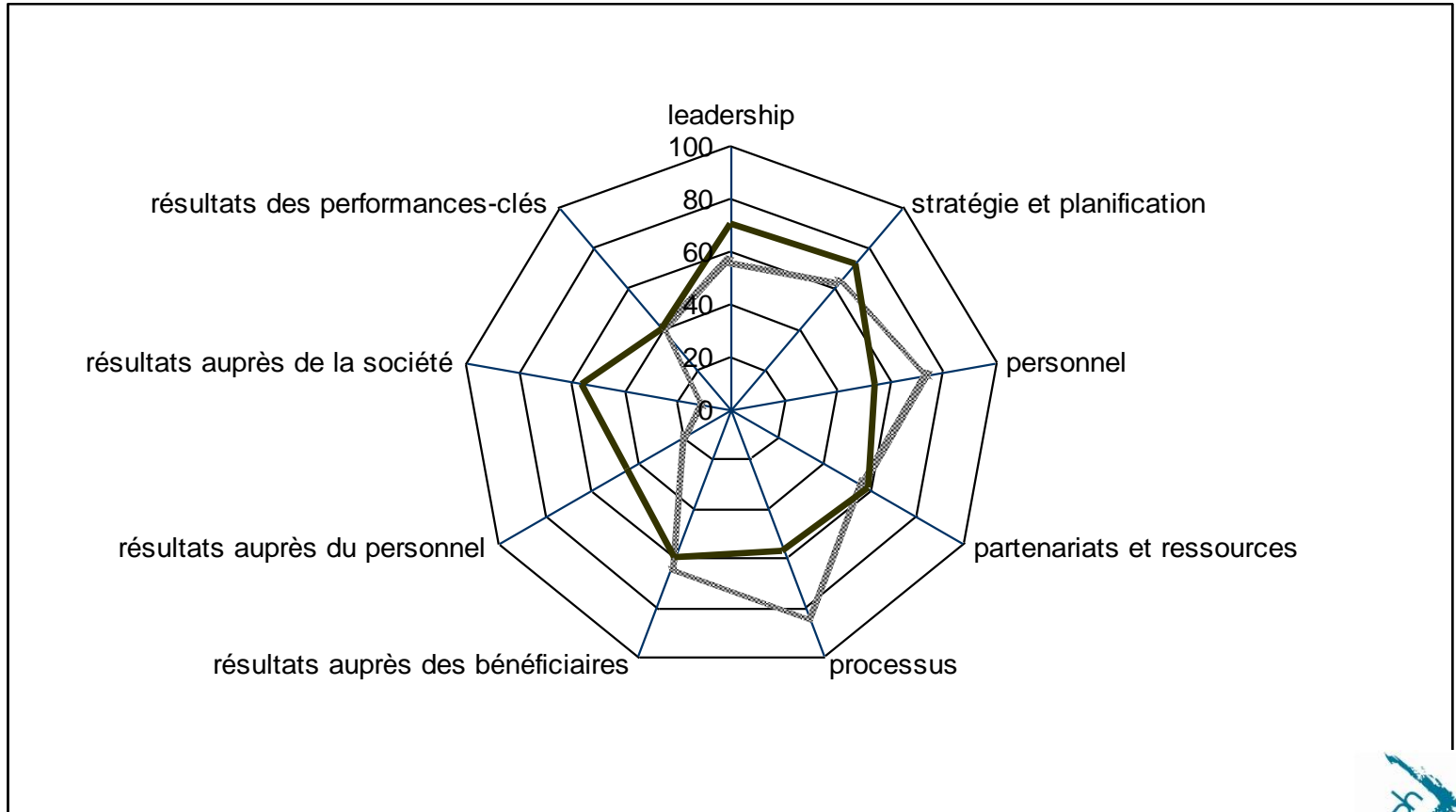
On pourra également voir comme elle utilise - ou pas - les mesures qu'elles réalisent.

En résumé...

Globalement, Le CAF enseignement-formation fournit :

- Une **radiographie** de l'institution à un moment donné et basée sur des preuves.

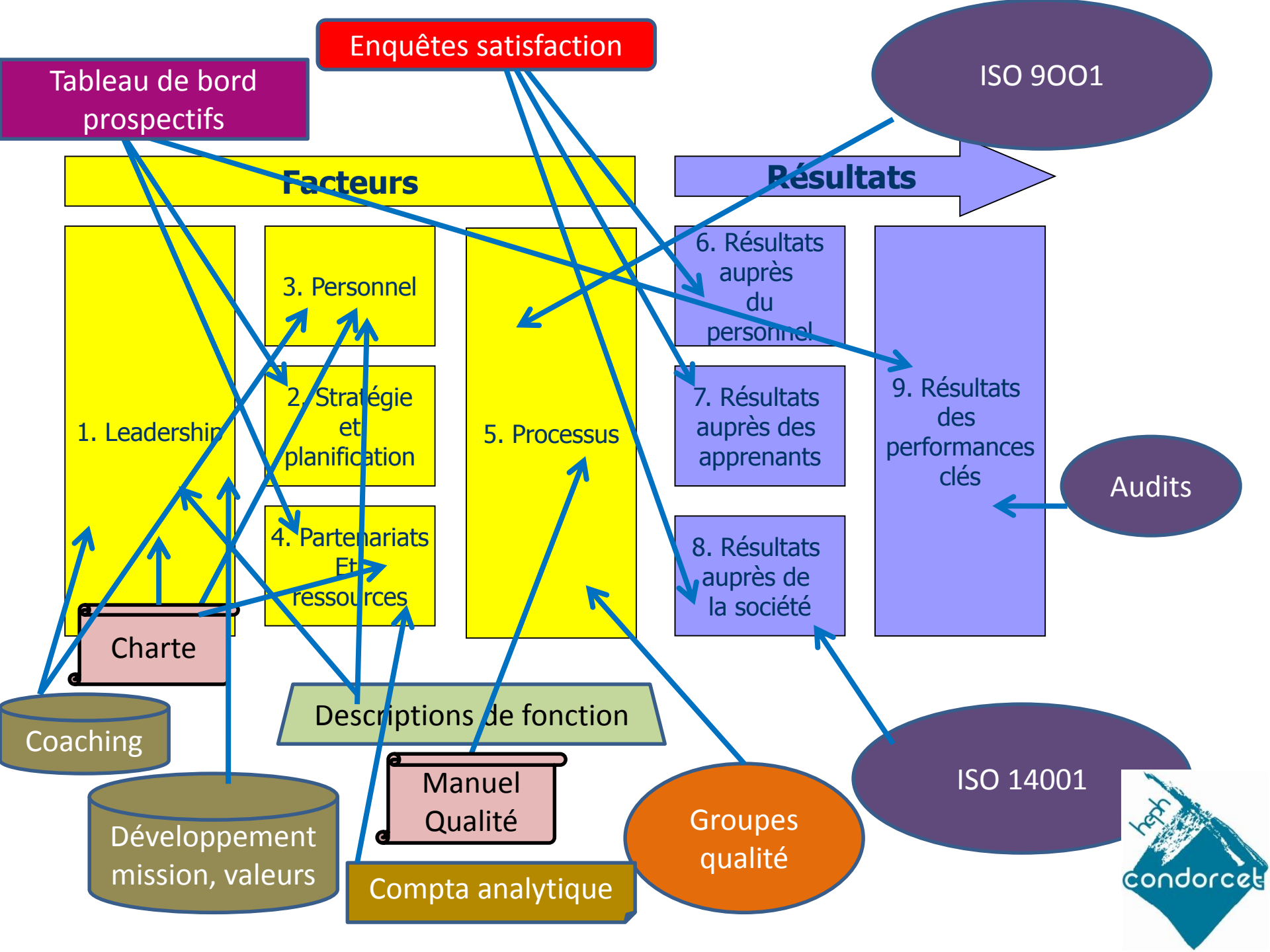
Le graphique de synthèse (araignée)



En résumé...

Globalement, Le CAF enseignement-formation fournit :

- Une **radiographie** de l'institution à un moment donné et basée sur des preuves.
- Un moyen d'atteindre une certaine **cohérence** sur ce qui doit être fait pour améliorer une institution et **d'identifier les progrès** .
- Une évaluation par rapport à un ensemble de critères largement acceptés à travers **l'Union européenne**.
- Un moyen de mesurer le **progrès d'une institution dans le temps** grâce à des auto-évaluations périodiques.
- Un moyen **d'intégrer les différentes initiatives** qualité dans les activités normales.
- Un point de départ pour implanter d'autres outils qualité.



En résumé...

Globalement, Le CAF enseignement-formation fournit :

- Une **radiographie** de l'institution à un moment donné et basée sur des preuves.
- Un moyen d'atteindre une certaine **cohérence** sur ce qui doit être fait pour améliorer une institution et **d'identifier les progrès** .
- Une évaluation par rapport à un ensemble de critères largement acceptés à travers **l'Union européenne**.
- Un moyen de mesurer le **progrès d'une institution dans le temps** grâce à des auto-évaluations périodiques.
- Un moyen **d'intégrer les différentes initiatives** qualité dans les activités normales.
- Un point de départ pour implanter d'autres outils qualité.
- Un moyen d'impliquer tous les enseignants dans le processus d'auto-évaluation.
- Un outil pour appuyer l'évaluation AEQES.
- Un outil pour développer et maintenir la motivation (label ECU).
- Un outil pour accroître la visibilité de l'institution (label ECU).

ImpeQ
asbl



Origines du Label ECU

- Demande insistante des utilisateurs du CAF d'une « validation » de leur pratique;
- interrogations par rapport à l'application de l'outil dans leur institution;
- besoin de reconnaissance pour leur choix d'un outil diagnostique;
- souhait de rendre le mode de gestion clairement identifiable par les parties prenantes...
- **Label ECU! (Efficient CAF User)**

Le Label ECU, processus

- S'inscrire sur la banque de données de l'EIPA recensant les utilisateurs CAF;
- Faire l'exercice d'auto-évaluation;
- Demander au coordinateur national la visite d'évaluation par les **acteurs du feedback externe (EFAC)**;
- Remplir un questionnaire d'auto-évaluation sur l'exercice CAF réalisé dans l'institution (tous les documents sur www.eipa.nl!);
- Organiser la visite des EFAC qui vont évaluer le respect de la méthodologie!
- *L'objectif est d'évaluer si l'auto-évaluation a changé les valeurs fondamentales relatives au développement de la qualité au sein de l'organisation (EIPA,2010);*
- Le label **ECU** (Efficient CAF users ou « Utilisateur CAF efficace ») est **gratuit** et octroyé pour deux ans.

Le Label ECU, processus

Etapes 1 à 6

Phase 1: Démarrer et préparer

Etape 1 = décider de démarrer le CAF

Etape 2 = communiquer mettre en place un **Plan de communication**

Phase 2: Processus d'auto-évaluation

Etape 3 = constituer un **Groupe CAF**

Etape 4 = former / préparer

Etape 5 = réaliser l'auto-évaluation

Etape 6 = rédiger le **rapport d'auto-évaluation**

1^{er} pilier

Etapes 7 à 9

Etape 7 = **Priorisation** et **Plan d'amélioration**

Etape 8 = **Diffusion** du plan d'amélioration et **Plan de suivi**

Etape 9 = **Mise en œuvre**

2^{ème} pilier

Le Label ECU, processus

1	= Les activités ont été menées à bonne fin de manière très limitée.
2	= Les activités ont été menées à bonne fin de manière limitée.
3	= Les activités ont été menées à bonne fin de manière acceptable.
4	= Les activités ont été menées à bonne fin de manière satisfaisante.
5	= Les activités ont été menées à bonne fin de manière remarquable.

Le Label ECU, processus

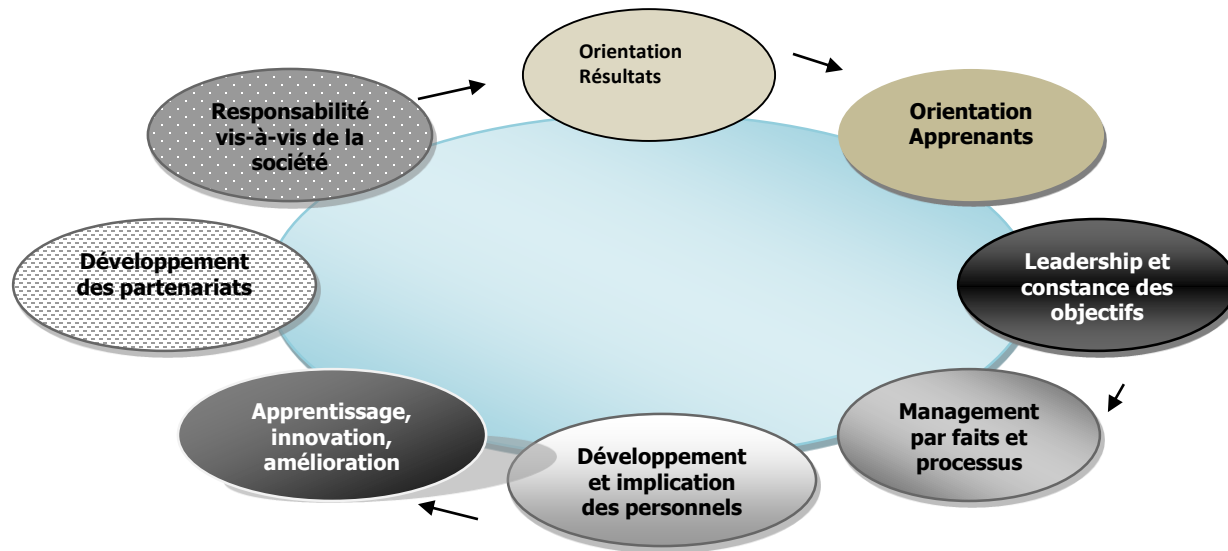
1^{er} pilier

2^{ème} pilier

3^{ème} pilier

Maturité de l'institution
Principes d'excellence

Le Label ECU, processus



Le Label ECU, processus

0	= Le niveau de lancement n'a pas été atteint.
L	= Niveau de lancement
R	= Niveau de réalisation
M	= Niveau de maturité

Le Label ECU, enjeux

- ✓ Valide l'utilisation correcte et efficace de l'outil, le respect de la méthodologie CAF;
- ✓ Montre que l'institution est un « utilisateur CAF efficace ».
- ✓ Ajoute de la visibilité à l'institution dans un contexte tant national qu'europpéen;
- ✓ Permet de « maintenir l'intérêt » pour l'exercice;
- ✓ Est une valeur ajoutée pour l'institution;
- ✓ Est un outil pour développer le « changement soutenable » dans l'institution;
- ✓ Offre la garantie aux parties prenantes et à la société en général, que les processus de changement, d'amélioration et d'adéquation aux changements de l'environnement STEPE sont en cours...
- ***Le label CAF identifiera une institution d'enseignement ayant une culture qualité orientée apprenants et utilisateurs et placée dans la dynamique du changement par l'(auto)-évaluation!***